

# KOLBY KULISTE



KOLBA KULISTA DWUSZYJNA  
- SZYJKA BOCZNA PROSTA

poj. [ml]	szlif główny	szlif szyjki bocznej
120	19/23	14/23
250	29/32	14/23
500	29/32	14/23
1000	29/32	14/23
2000	29/32	14/23



KOLBA KULISTA TRÓJSZYJNA  
- SZYJKI BOCZNE PROSTE

poj. [ml]	szlif główny	szlif szyjek bocznych
120	19/23	14/23
250	29/32	14/23
500	29/32	14/23
1000	29/32	14/23
2000	29/32	14/23

# KOLBY OKRĄGŁODENNE SZKLANE



KOLBA WRZENNA OKRĄGŁODENNA  
( WYKONANA Z GRUBEGO SZKŁA )

poj. [ml]	φ bańki	h. [mm]	φ szyi
250	86	120	30
500	110	160	40
1000	140	200	45
2000	175	250	50

# KOLBY OKRĄGŁODENNE SZKLANE

## KOLBA OKRĄGŁODENNA Z WĄSKĄ I SZEROKĄ SZYJĄ

poj. [ml]	$\phi$ bańki	h [mm]	$\phi$ szyi
50	51	100	22
<b>50</b>	<b>51</b>	<b>100</b>	<b>34</b>
100	64	110	22
<b>100</b>	<b>64</b>	<b>110</b>	<b>34</b>
250	85	140	34
<b>250</b>	<b>85</b>	<b>140</b>	<b>50</b>
500	105	170	34
<b>500</b>	<b>105</b>	<b>170</b>	<b>50</b>
1000	131	200	42
<b>1000</b>	<b>131</b>	<b>200</b>	<b>50</b>
2000	166	250	50
3000	185	250	50
4000	207	275	50
5000	233	290	50
6000	237	340	65
10000	279	400	65
20000	345	500	75



## KOLBA Z SZEROKĄ SZYJĄ

## KOLBA OKRĄGŁODENNA Z DŁUGĄ SZYJĄ I SZLIFEM

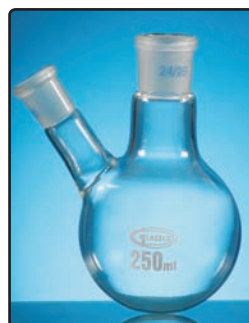
poj. [ml]	szlif	h [mm]	$\phi$ [mm]
50	19/26	120	51
100	19/26	150	64
250	29/32	200	85
500	29/32	250	105
1000	29/32	300	131
2000	29/32	335	166



# KOLBY OKRĄGŁODENNE SZKLANE

## KOLBA OKRĄGŁODENNA DWUSZYJNA SZYJA SKOŚNA

poj. [ml]	szlif	szlif szyi [mm]	h
100	19/26	14/23	106
250	29/32	14/23	145
500	29/32	14/23	167
1000	29/32	14/23	200
2000	29/32	14/23	234



## KOLBA OKRĄGŁODENNA DWUSZYJNA SZYJA SKOŚNA

poj. [ml]	szlif	szlif szyi [mm]	h
100	19/23	14/23	106
250	29/32	14/23	145
500	29/32	14/23	167
1000	29/32	14/23	210
2000	29/32	14/23	234

## KOLBA OKRĄGŁODENNA TRZYSZYJNA SZYJA SKOŚNA

poj. [ml]	szlif	szlif szyi [mm]	h
100	19/23	14/23	106
250	29/32	14/23	145
500	29/32	14/23	167
1000	29/32	14/23	200
2000	29/32	14/23	234



## KOLBA OKRĄGŁODENNA TRZYSZYJNA SZYJE SKOŚNE

poj. [ml]	szlif	szlif szyi [mm]	h
100	19/23	14/23	115
250	29/32	14/23	145
500	29/32	14/23	175
1000	29/32	14/23	210
2000	29/32	14/23	260

# KOLBY OKRĄGŁODENNE SZKLANE

KOLBA OKRĄGŁODENNA ZE SZLIFEM



poj. [ml]	szlif	h [mm]	$\phi$ [mm]
5	10/19	50	27
5	14/23	50	27
10	10/19	60	33
10	14/23	60	33
25	14/23	85	41
25	19/26	85	41
25	24/29	85	41
50	14/23	90	51
50	19/26	90	51
50	24/29	90	51
50	29/32	90	51
100	14/23	105	64
100	19/26	105	64
100	24/29	105	64
100	29/32	105	64
250	14/23	140	85
250	29/32	140	85
250	24/29	140	85
250	29/32	140	85
250	34/35	140	85
500	19/26	170	105
500	24/29	170	105
500	29/32	170	105
500	34/35	170	105
1000	19/26	200	131
1000	24/29	200	131
1000	29/32	200	131
1000	34/35	200	131
2000	24/29	250	166
2000	29/32	250	166
2000	34/35	250	166
2000	45/40	250	166
3000	29/32	290	185
3000	45/40	290	185
5000	29/32	340	223
5000	34/35	340	223
5000	45/40	340	223
5000	55/44	340	223
6000	29/32	340	236
6000	34/35	340	226
6000	45/40	340	226
6000	55/44	340	236
10000	34/35	400	297
10000	45/40	400	297
10000	55/44	400	297
20000	45/40	500	345
20000	55/44	500	345

# KOLBY OKRĄGŁODENNE SZKLANE

## KOLBA OKRĄGŁODENNA ZE SZLIFEM

poj. [ml]	szlif	h [mm]	$\phi$ [mm]
25	14/23	85	41
25	19/26	85	41
50	14/23	105	51
50	19/23	105	51
50	29/32	95	55
100	19/26	115	64
100	29/32	115	64
250	29/32	145	85
500	29/32	175	105
1000	29/32	210	131



# KOLBY KIEJDAHLA



## KOLBA KIEJDAHLA

poj. [ml]	h [mm]	$\phi$ szyi	$\phi$ bańki
50	200	22	51
100	200	22	60
250	270	34	81
500	300	34	101
1000	350	34	126

## KOLBA KIEJDAHLA ZE SZLIFEM

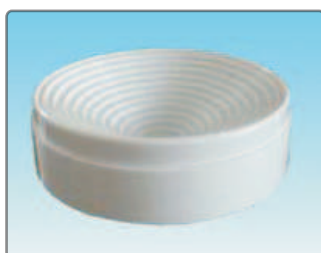
poj. [ml]	szlif	h [mm]
100	19/26	165
100	24/29	265
250	24/29	270
500	24/29	305
500	29/32	305
1000	29/32	370



# KOLBY OKRĄGŁODENNE KWARCOWE

## KOLBA KWARCOWA OKRĄGŁODENNA

poj. [ml]	wąska szyja		szeroka szyja	
	$\phi$ [mm]	h [mm]	$\phi$ [mm]	h [mm]
50	51	105	51	105
100	64	115	64	115
250	85	145	85	145
500	105	175	105	175
1000	131	210	131	210
2000	165	260	165	260



## PODSTAWA DO KOLB OKRĄGŁODENNYCH

max średnica  
[mm]

160